

Bowers & Wilkins est devenu en trente ans, la référence pour la conception et le développement des enceintes acoustiques.

Notre modèle Nautilus™ est tout simplement considéré comme la meilleure enceinte acoustique jamais commercialisée au monde. Les enceintes de la série 800 ont été choisies par les studios Abbey Road, lieu mythique des enregistrements les plus connus, comme Dark Side of the Moon des Pink Floyd, ou Abbey Road des Beatles.

On ne compte d'ailleurs plus, de par le monde, les ingénieurs du son, les studios d'enregistrement, les compositeurs et les musiciens qui utilisent des enceintes Bowers & Wilkins au cœur de leur processus de création. En fait, 80 pour cent des enregistrements classiques sont réalisés avec le secours de nos enceintes acoustiques de référence.

Notre philosophie est simple. Rien ne doit venir entraver la qualité purement musicale ; tout doit être rigoureusement conforme et fidèle au son originel, dans les moindres détails. C'est cette intransigeance qui a fait des enceintes Bowers & Wilkins les préférées de tous ceux qui aspirent réellement à la perfection sonore.

Aujourd'hui, les enceintes Bowers & Wilkins de la série Custom Installation (installation personnalisée) entraînent cette philosophie de la pureté absolue du son vers sa conclusion logique.

Imaginez plutôt : la reproduction sonore la plus réputée du monde peut désormais s'intégrer totalement dans les murs et les plafonds de votre habitation. Il ne s'agit pas là, bien sûr, de « musique de fond ». Il s'agit bel et bien d'une qualité sonore exceptionnelle, à l'avant-garde de la technologie audio.

C'est la réalisation du souhait ultime des vrais amoureux de musique, ceux dont la passion pour un son parfait s'associe à celle d'un intérieur sobre, pur et débarrassé de tout élément encombrant.

Ecoutez, vous verrez...





Comme vous pouvez vous y attendre de la part de Bowers & Wilkins, la gamme Custom Installation embarque toute la technologie de pointe développée à l'origine pour les enceintes acoustiques les plus avancées au monde – des enceintes de la stature de notre vaisseau amiral Nautilus™ et celles de la série 800, couvertes de récompenses.

L'enceinte encastrable Signature 8NT, par exemple, est directement dérivée de l'enceinte Nautilus 803, acclamée par les critiques, une enceinte considérée par de très nombreux journalistes professionnels comme une des meilleures jamais conçues, dans le monde entier.

Avec notre série Custom Installation, vous n'avez plus à vous soucier de l'encombrement des enceintes, de leur finition ou du passage des câbles.

Chaque modèle de la gamme s'encastre directement dans un mur ou le plafond, affleurant sa surface sans pratiquement la dépasser.

Vous pouvez donc, désormais, vous concentrer uniquement sur la décoration réelle de votre salle de séjour ou de votre espace de travail. La seule partie visible de chaque enceinte est sa très fine grille frontale, que vous pouvez d'ailleurs peindre pour l'adapter parfaitement à la décoration de votre intérieur, ou que vous pourrez même recouvrir d'un tissu coordonné.

Le résultat, c'est un son « invisible » pour l'œil, sa présence ne s'adressant plus qu'à votre cœur et votre âme, pour mieux stimuler vos émotions.

Comme vous allez le découvrir dans les pages qui suivent, les possibilités de ces enceintes acoustiques deviennent pratiquement sans limites. Pouvant s'installer – via un professionnel agréé B&W – dans la quasi-totalité des cloisons et des murs, voici enfin une musique qui ne demande plus qu'à être entendue, et non... regardée !

À gauche : Les modèles haut de gamme de la série Custom Installation sont directement et étroitement dérivés de notre très réputée série 800, le choix naturel de tous les musiciens célèbres, comme Dave Stewart, qui utilise chez lui, pour son plaisir personnel, des B&W 802.

Signature 8NT : la référence

Pendant de nombreuses années, notre enceinte encastrable originale Signature 7 a été le standard de référence des enceintes encastrables compactes, pour les audiophiles. Retirez simplement l'adjectif « compact » et un nouveau monde s'ouvre à vous.

La Signature 8NT est une très sérieuse enceinte trois voies, qui peut tout à fait légitimement revendiquer le statut d'enceinte acoustique très haut de gamme.

Ses deux haut-parleurs de grave avec châssis moulé, son haut-parleur de médium FST et son tweeter à charge tubulaire Nautilus™ ont été très soigneusement associés via un filtre équipé de composants de très haute qualité, pour reprendre l'héritage introduit par nos modèles de la série 800, déjà auréolés d'une longue liste de récompenses et victoires.

Tout simplement, la Signature 8NT devient la référence des enceintes encastrables. D'une extraordinaire souplesse d'utilisation, c'est la solution universelle pour tous ceux qui veulent toujours ce qui se fait de mieux. Qu'il s'agisse d'une application audio stéréo traditionnelle ou en Home Cinema multicanal – avant, centre, surround, cette enceinte remplit tous les rôles à la perfection, avec une aisance consommée et une puissance plus que suffisante même dans les pièces les plus grandes.

Le haut-parleur médium et le tweeter sont montés sur un baffle indépendant dont on peut modifier l'orientation, ce qui permet de positionner l'enceinte de manière horizontale ou verticale sans modifier en quoi que ce soit son rayonnement acoustique – chaque fauteuil dans la pièce conserve ainsi le statut de position d'écoute privilégiée.



La réponse en fréquences du tweeter à charge tubulaire Nautilus™ de la Signature 8NT s'étend jusqu'à 50 kHz (- 6 dB). Si vous désirez vraiment entendre la différence procurée par les nouveaux enregistrements conçus pour les disques SACD ou DVD-A, c'est le tweeter qu'il vous faut absolument. Aucun super-tweeter séparé n'est nécessaire.



Les enceintes acoustiques traditionnelles B&W de la série Nautilus™ 800 bénéficient des avantages apportés par leur ébénisterie à cloisonnement interne exploitant notre procédé exclusif Matrix™, garantissant une rigidité parfaite à toutes nos enceintes. Le coffret de charge arrière « Back box » de la Signature 8NT reprend cette solution en terme de conception et possède donc les mêmes avantages en terme de performances sonores. Les panneaux en aluminium, insensibles à la corrosion, de la « Back box » intègrent une double rigidification bi directionnelle, avec panneaux d'amortissement des vibrations. Cela diminue considérablement tout risque de coloration et contribue à la production d'une image sonore en 3D, les auditeurs découvrant une image se formant réellement entre les enceintes.

L'équipement de la Signature 8NT étroitement dérivée de la série Nautilus™ 800 comprend une paire de haut-parleurs de grave de 200 mm, encadrant la platine centrale du module médium/aigu. Avec leurs suspensions spécialement conçues pour une application en enceinte murale encastrée et leurs membranes composites particulièrement rigides, réalisées à partir de pulpe de cellulose et fibres de Kevlar® imprégnées de résine, ces haut-parleurs sont capables de reproduire avec une fidélité totale les signaux les plus dynamiques et les plus puissants, sans rien retrancher du rythme et de l'agilité nécessaires à la reproduction des signaux musicaux les plus complexes. Travaillant dans son volume de charge indépendant, le haut-parleur médium FST et sa membrane en fibres de Kevlar® tressées est une version plus compacte du haut-parleur utilisé dans nos modèles trois voies de la série 800, réputée entre autres pour sa capacité à reproduire les plus fins détails.

De vraies innovations pour les enceintes encastrables

La position de Bowers & Wilkins, au premier rang de la recherche et de l'innovation audio n'a pas son pareil dans le monde.

Notre principe de « nivellement par le haut », en terme d'utilisation des technologies audio, est bien connu : nous employons régulièrement certaines de nos technologies en exclusivité mondiale, développées pour nos modèles les plus sophistiqués, dans nos gammes d'enceintes acoustiques coûtant beaucoup moins cher.

Par exemple, les deux modèles Signature 8NT et 7NT intègrent un tweeter à charge arrière par tube, développé initialement uniquement pour notre très célèbre enceinte Nautilus™.

Ainsi, dans cette nouvelle gamme Custom Installation n'aurez-vous aucun mal à reconnaître des innovations sans concurrence et notre engagement implacable pour un son d'une transparence totale. Tout cela avec un but constant : satisfaire votre passion pour la Musique.



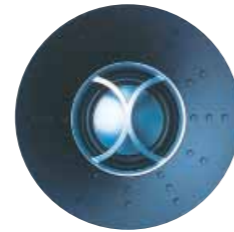
Membrane en Kevlar®

Au cœur des enceintes de la gamme Custom Installation, on retrouve nos célèbres haut-parleurs à membranes en fibres tressées. Qu'il s'agisse de fibres de verre ou de Kevlar®, dont la couleur jaune est désormais familière, l'association de la fibre, de la résine et la géométrie même des cônes se traduit par des membranes incroyablement bien contrôlées, qui réduisent les ondes stationnaires, minimisent les risques de coloration et libèrent le son sur les attaques transitoires. Le résultat est un son toujours remarquablement propre, transparent et dynamique.



Haut-parleur médium FST

Le haut-parleur de médium FST (pour « Fixed Suspension Transducer » ou haut-parleur à suspension fixe) de notre série Nautilus™ 800 maintes fois récompensée adopte une conception « sans suspension indépendante », avec un châssis à la structure beaucoup plus ouverte pour réduire les réflexions acoustiques internes. Les mêmes principes sont appliqués ici. Le résultat : les risques d'éventuelles colorations sont plus réduits et la transparence est encore meilleure.



Tweeter à dôme en aluminium anodisé

Les dômes en aluminium anodisé sont utilisés sur tous les modèles de la gamme Custom Installation et ils étendent la réponse dans l'aigu bien au-delà des limites de l'oreille humaine. Ils s'ajoutent au principe de charge Nautilus™ dans la gamme des modèles Signature. Le résultat : un aigu à la fois plus doux et plus précis.



Châssis des haut-parleurs moulé

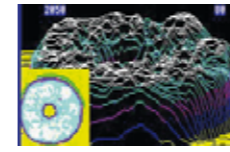
La majorité des haut-parleurs de médium-grave utilisés dans cette gamme possède des châssis moulés par injection, en lieu et place des châssis conventionnels en tôle emboutie. Cette rigidité supplémentaire apportée à la structure même des haut-parleurs garantit un meilleur contrôle. Le résultat : une reproduction du grave améliorée, aussi bien dans sa « vitesse » que sur les « impacts ».



Tweeter à charge tubulaire conique

Avancée considérable dans la technologie des haut-parleurs, le tube de charge du tweeter absorbe toutes les émissions acoustiques indésirables émises à l'arrière du dôme. Le résultat : un aigu plus naturel, plus précis et mieux focalisé et la capacité à reproduire les fréquences ultrasoniques présentes dans les nouveaux standards numériques comme les disques SACD et DVD-A, avec une précision jusque-là inégalée.

Dans notre département R&D, plus connu sous le nom d'« Université du Son », nous utilisons les méthodes de mesure les plus sophistiquées, associées aux tests d'écoutes subjectives les plus avancés. C'est le mariage parfait entre l'art et la science.



Interférométrie laser

Bowers & Wilkins a été le premier constructeur d'enceintes acoustiques à utiliser la technique de l'interférométrie laser pour examiner comment un haut-parleur produit le son. Les bénéfices tirés dans la conception du haut-parleur et de son volume de charge sont littéralement incalculables.



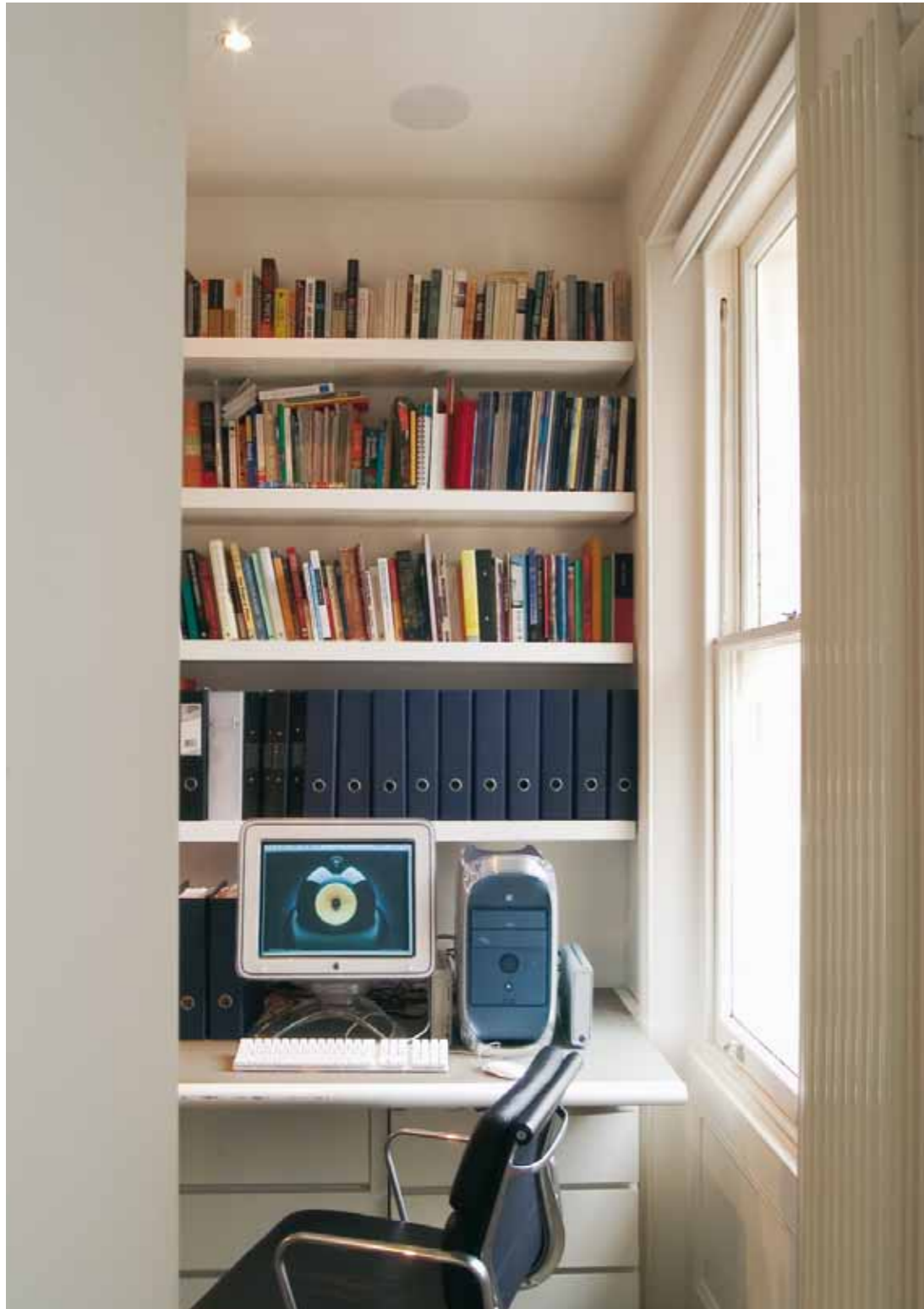
Logiciel d'analyse globale

« **Finite Element Analysis** » Les programmes assistés par ordinateurs d'analyse globale de la conception d'une enceinte (Finite Element Analysis) permettent de dessiner chaque enceinte, étape par étape, grâce à la prévision très précise de la manière dont chaque composant de l'enceinte agit, seul et en combinaison avec les autres.



Ne rien voir mais tout entendre

Cacher les appareils; révéler uniquement la vraie nature de la Musique. Qu'il s'agisse d'une simple chaîne haute fidélité stéréo ou de systèmes très élaborés pour le Home Cinéma, l'audio multiroom, les salles de chant, les salles de danse... nos enceintes encastrées personnalisables de la gamme Custom Installation sont capables de délivrer, en toutes circonstances, un son à la fois exceptionnel et parfaitement invisible !



Un son vivant

Avec des enceintes acoustiques signées Bowers & Wilkins, un système audio personnalisé peut être simple ou très ambitieux, comme vous le souhaitez.

Peut-être désirez-vous un système Haute Fidélité de qualité audiophile ? Si c'est le cas, une paire de nos enceintes de plafond CCM 817, branchées sur un amplificateur de haute qualité, avec un lecteur de CD comme source, permet au puriste que vous êtes de voir son rêve devenir réalité.

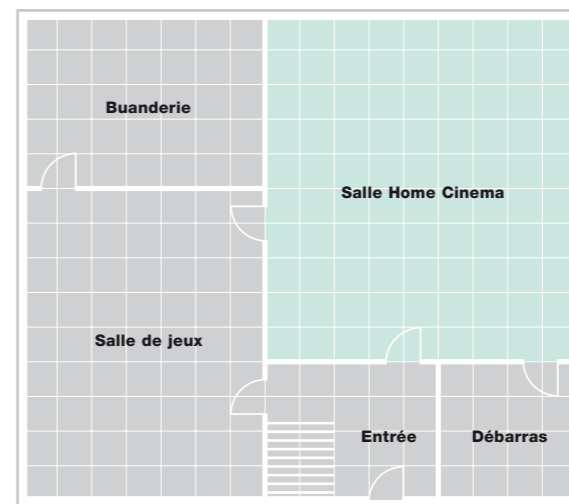
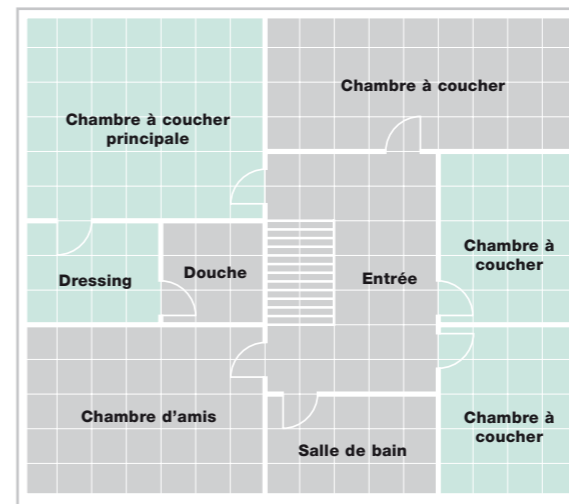
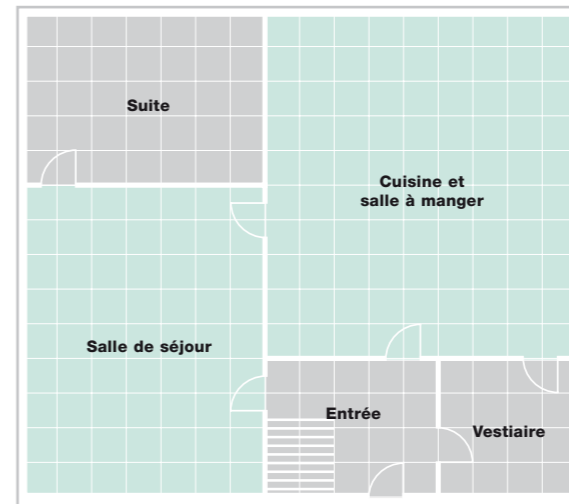
Peut-être votre conception du système audio parfait ne connaît-elle pas de limites? Votre rêve à vous, c'est la musique qui vous suit dans toutes les pièces et/ou s'adapte aux goûts de tous les membres de la famille. Dans ce cas, un revendeur agréé B&W vous conseillera sur un contrôleur multiroom (multi-pièces) à associer à vos enceintes Bowers & Wilkins.

Mais pourquoi vous limiter au son seul ? Il n'y a en effet rien de mieux qu'un système Home Cinema multicanal pour mettre en évidence tous les avantages des enceintes encastrables, dans les murs ou le plafond. Si vous n'avez jamais trouvé particulièrement génial de devoir encombrer votre salle de séjour avec cinq (ou plus) enceintes conventionnelles, vous savez maintenant ce qu'il vous reste à faire...

Avec notre gamme Custom Installation, la musique et les films enrichissent votre vie, sans avoir pour autant besoin de l'envahir.



Nos enceintes encastrables profitent autant à une écoute superbe dans les intérieurs classiques qu'au cœur des plus somptueux yachts et autres monstres des océans.



Commencer petit

Un système d'entrée de gamme peut être constitué de deux paires d'enceintes encastrables Bowers & Wilkins, alimentées par une unique chaîne haute fidélité stéréophonique. Les deux paires d'enceintes pratiquement invisibles sont installées l'une dans la salle de séjour, l'autre dans la cuisine/salle à manger. L'encombrement conjugué des enceintes, de leurs supports et de leurs câbles de liaison n'est plus, dans votre intérieur, qu'un lointain souvenir...

Voyez plus grand

Cette installation de milieu de gamme associe nos enceintes encastrables à un système audio multiroom. Les possibilités d'écoute s'étendent désormais à d'autres pièces dans la maison ou l'appartement. De discrètes enceintes encastrées dans le plafond de la chambre à coucher principale et de la salle de bains vous permettent d'adapter parfaitement une très haute qualité sonore à votre style de vie. D'autres enceintes encastrées dans les chambres des enfants leur permettent de profiter de leur propre musique, à leur propre niveau sonore.

Multipliez le plaisir

Cette maison entière, rêve de tout enthousiaste de reproduction sonore, illustre toute l'étendue et le savoir-faire Bowers & Wilkins. Le son Haute Fidélité dans la pièce principale et la salle à manger ne sont que les hors-d'œuvre ! Ici, les plus hautes performances sonores sont accessibles dans toutes les pièces de la maison. On y trouve une pièce d'écoute spécialement réservée à l'audiophile. Mais le système le plus impressionnant, le cœur de la maison, c'est la pièce Home Cinema multicanal.

Plus précisément

Vous ne pouvez pas les voir, mais vous sentez certainement leur présence.

Dans cette installation sans concession aucune, les Signature 8NT – illustrées ici dans leur rôle d'enceintes avant gauche, centrale et droite – donnent à l'installation Home Cinema toute sa dimension.

Parce que les haut-parleurs médium et tweeter sont montés sur une platine orientable indépendante, la Signature 8NT peut être encastrée horizontalement ou verticalement.

Pour compléter cette merveilleuse installation Home Cinema très haut de gamme, qu'elle soit prévue en 5.1, 6.1 ou 7.1 canaux, d'autres enceintes Signature 8NT sont utilisées pour les voies Surround, tandis qu'une enceinte de subgrave ASW825 se charge de l'extrême-grave et des effets spéciaux dans ce registre de la bande passante.

Si l'espace disponible constitue une contrainte incontournable pour les canaux arrière Surround, notre philosophie de conception technologique de « nivellement par le haut » vous donne toute latitude pour utiliser plutôt et si nécessaire, des CWM LCR8, qui conserveront à l'ensemble un équilibre tonal parfait.



Instants privilégiés, son de qualité supérieure...

Il n'y a pas que dans les maisons d'habitation privée que nos enceintes encastrables Custom Installation ont leur mot à dire. Les architectes et les décorateurs d'intérieur plébiscitent également nos – décidément très discrètes – enceintes pour recréer l'ambiance musicale voulue dans les lieux les plus divers et les plus luxueux.

Il n'est pas question ici de « musique d'ascenseur »... Non, une installation personnalisée Bowers & Wilkins est toujours conçue pour offrir les meilleures performances musicales possibles de la manière la plus sophistiquée qui soit.

C'est un son d'une vitalité, d'une profondeur et d'une richesse extraordinaires, exactement la qualité sonore à laquelle aspirent tous ceux qui ont déjà vécu en direct les plus belles expériences musicales. Sans aucun doute, voici les enceintes acoustiques qui vous permettront enfin de réaliser votre rêve.

Que ce soit pour créer un lieu luxueux et relaxant dans la plus raffinée des boutiques d'un palace, dans le bar ou le café le plus réputé ou dans quelque lieu public que ce soit, les enceintes Bowers & Wilkins de la gamme Custom Installation constituent sans contestation possible le meilleur choix.



Les revendeurs agréés B&W reçoivent une formation spéciale pour vous proposer la meilleure association possible pour les enceintes acoustiques et les systèmes audio complets, en fonction de vos besoins personnels réels. Ils seront également à même de s'occuper de l'installation pratique de ces composants, avec un minimum de gêne et de contrainte pour vous.

Gamme Custom Installation



	Sig 8NT	CWM 8180	CWM DS8	CWM LCR8	Sig 7NT	CWM LCR7	CWM 800	CWM 650	CWM 500	CWM 6260	CWM 6160	CWM Cinema	CDS6 S3
Description	Système encastrable 3 voies	Système encastrable 3 voies	Surround encastrable Dipôle à 3 voies Monopôle à 2 voies	Système encastrable 2 voies 1/2	Système encastrable 2 voies	Système encastrable 3 voies	Système encastrable 2 voies	Système encastrable 2 voies	Système encastrable 2 voies	Système encastrable 2 voies	Système encastrable 2 voies	Système encastrable 2 voies avec blindage	Système encastrable 2 voies Surround dipole/monopole
Haut-parleurs	2x grave 180mm à cône Papier/Kevlar®, 1x médium FST 130mm à cône Kevlar®, 1x tweeter 25mm à dôme aluminium et charge tubulaire Nautilus™	1x grave 200mm à cône en Rohacell. 1x médium FST 130mm à cône Kevlar®, 1x tweeter 25mm à dôme aluminium et charge tubulaire Nautilus™	1x grave/médium 180mm à cône Kevlar®, 2x médium 80mm à cône Kevlar®, 3x tweeter 25mm à dôme aluminium et charge tubulaire Nautilus™	2x grave 130mm à cône aluminium. 2x grave/médium 130mm à cône Kevlar®, 1x tweeter 25mm à dôme en aluminium et charge tubulaire Nautilus™	1x grave/médium 180mm à cône Kevlar®, 1x tweeter 25mm à dôme en aluminium et charge tubulaire Nautilus™	3x grave 100mm à cône en mica. 1x médium 100mm à cône Kevlar®, 1x tweeter 25mm à dôme en aluminium et charge tubulaire Nautilus™	1x grave/médium 200mm cône Kevlar®, 1x tweeter 25mm à dôme aluminium	1x grave/médium 165mm cône Kevlar®, 1x tweeter 25mm à dôme aluminium	1x grave/médium 130mm cône Kevlar®, 1x tweeter Ultra 12 de 25mm	1x grave/médium 165mm à cône en fibre de verre. 1x tweeter 25mm à dôme tissu	1x grave/médium 165mm à cône en fibre de verre. 1x tweeter Ultra 12 de 25mm	2x grave/médium 130mmmm cône Kevlar®, 1x tweeter 25mm à dôme aluminium	1x grave/médium 130mm cône Kevlar®, 2x médium/aigu à cône papier. 1x tweeter 25mm à dôme aluminium
Bande passante (- 6 dB)	28 Hz et 50 kHz	35 Hz et 50 kHz	40 Hz et 50 kHz (monopôle) 40 Hz et 18 kHz (dipôle)	35 Hz et 50 kHz	35 Hz et 50 kHz	54 Hz et 30 kHz	35 Hz et 30 kHz	45 Hz et 30 kHz	50 Hz et 22 kHz	40 Hz et 30 kHz	40 Hz et 22 kHz	50 Hz et 30 kHz	63 Hz et 42 kHz (monopole) 63 Hz et 15 kHz (dipole)
Puissance maxi amplificateur	200 W	150 W	150 W	150 W	150 W	150 W	150 W	130 W	100 W	130 W	130 W	150 W	100 W
Sensibilité SPL (2,83 V)	90 dB	89 dB	88 dB	91 dB	88 dB	85 dB	89 dB	89 dB	88 dB	89 dB	89 dB	91 dB	89 dB
Impédance nominale (minimum)	8 V (3,6 V)	8 V (5,0 V)	8 V (3,3 V)	8 V (4,5 V)	8 V (3,6 V)	8 V (3,6 V)	8 V (3 V)	8 V (3 V)	8 V (3 V)	8 V (3,6 V)	8 V (3,6 V)	8 V (3,6 V)	8 V (3,3 V)
Hauteur châssis	830 mm (32.7 in)	524 mm (20.6 in)	524 mm (20.6 in)	708 mm (27.9 in)	371 mm (14.6 in)	625 mm (24.6 in)	371 mm (14.6 in)	310 mm (12.2 in)	228 mm (9 in)	310mm (12.2 in)	310 mm (12.2 in)	255 mm (10 in)	285 mm (11.2 in)
Largeur châssis	258 mm (10.2 in)	294 mm (11.6 in)	294 mm (11.6 in)	219 mm (8.6 in)	225 mm (10 in)	175 mm (6.9 in)	225 mm (10 in)	216 mm (8.5 in)	175 mm (6.9 in)	216 mm (8.5 in)	216 mm (8.5 in)	371 mm (14.6 in)	373 mm (14.7 in)
Hauteur encastrément	796 mm (31.4 in)	485 mm (19.1 in)	485 mm (19.1 in)	668 mm (26.3 in)	337 mm (13.3 in)	600 mm (23.6 in)	337 mm (13.3 in)	281 mm (11.1 in)	212 mm (8.3 in)	281 mm (11.1 in)	281 mm (11.1 in)	220 mm (8.7 in)	247 mm (9.8 in)
Largeur encastrément	226 mm (8.9 in)	255 mm (10 in)	255 mm (10 in)	180 mm (7.1 in)	220 mm (8.7 in)	150 mm (5.9 in)	220 mm (8.7 in)	186 mm (7.3 in)	156 mm (6.1 in)	186 mm (7.3 in)	186 mm (7.3 in)	337 mm (13.3 in)	335mm (13.2 in)
Profondeur encastrément	99 mm (3.9 in)	92 mm (3.6 in)	87 mm (3.4 in)	89 mm (3.5 in)	98 mm (3.8 in)	97 mm (3.8 in)	95 mm (3.7 in)	85 mm (3.3 in)	85 mm (3.3 in)	93 mm (3.7 in)	89 mm (3.5 in)	85 mm (3.4 in)	71 mm (2.8 in)
Affleurement	5 mm (0.2 in)	21 mm (0.8 in)	21 mm (0.8 in)	5 mm (0.2 in)	3 mm (0.1 in)	3,5 mm (0.1 in)	3 mm (0.1 in)	3 mm (0.1 in)	3 mm (0.1 in)	3 mm (0.1 in)	3 mm (0.1 in)	3 mm (0.1 in)	71 mm (2.8 in)
Poids	10 kg (22 lb)	5,3 kg (11.7 lb)	5,7 kg (12.5 lb)	8 kg (17.6 lb)	3 kg (6.6 lb)	4,2 kg (9.3 lb)	2,9 kg (6.3 lb)	2,4 kg (5.3 lb)	1,4 kg (3.1 lb)	1,6 kg (3.5 lb)	2,1 kg (4.7 lb)	3,7 kg (8.2 lb)	3,9 kg (8.6 lb)



	CCM 817	CCM 80	CCM 65	CCM 50	CCM 746S	CCM 628	CCM 618	CCM 636	CCM 626	CCM 616	CCM 646S
Description	Système 2 voies pour plafond	Système 2 voies pour plafond	Système 2 voies pour plafond	Système 2 voies pour plafond	Système 2 voies double canaux pour plafond	Système 2 voies pour plafond	Système 2 voies pour plafond	Système 2 voies pour plafond	Système 2 voies pour plafond	Système 2 voies pour plafond	Système 2 voies double canaux pour plafond
Haut-parleurs	1x grave/médium 180mm cône Kevlar®, 1x tweeter 25mm à dôme aluminium et charge tubulaire Nautilus™. Haut-parleurs orientés à 30°	1x grave/médium 200mm cône Kevlar®, 1x tweeter 25mm à dôme aluminium. Tweeter orientable	1x grave/médium 165mm cône Kevlar®, 2x tweeter 25mm à dôme aluminium. Tweeter orientable	1x grave/médium 130mm cône Kevlar®, 1x tweeter Ultra 12 de 25mm	1x grave/médium 165mm cône Kevlar®, 2x tweeter 25mm à dôme aluminium	1x grave/médium 200mm cône en fibre de verre. 1x tweeter 25mm à dôme en tissu. Tweeter orientable	1x grave/médium 200mm cône en fibre de verre. 1x tweeter Ultra 12 de 25mm. Tweeter orientable	1x grave/médium 165mm à cône en fibre de verre. 1x tweeter 25mm à dôme tissu. Tweeter orientable	1x grave/médium 165mm à cône en fibre de verre. 1x tweeter Ultra 12 de 25mm. Tweeter orientable	1x grave/médium 165mm à cône en fibre de verre. 1x tweeter Ultra 12 de 25mm	1x grave/médium 165mm à cône en fibre de verre. 2x tweeter Ultra 12 de 25mm
Bande passante (- 6 dB)	40 Hz et 50 kHz	35 Hz et 30 kHz	45 Hz et 30 kHz	50 Hz et 22 kHz	40 Hz et 22 kHz	34 Hz et 30 kHz	35 Hz et 22 kHz	40 Hz et 30 kHz	40 Hz et 22 kHz	40 Hz et 22 kHz	40 Hz et 22 kHz
Puissance maxi amplificateur	150 W	150 W	130 W	100 W	130 W	150 W	150 W	130 W	130 W	130 W	130 W
Sensibilité SPL (2,83 V)	89 dB	90dB	89 dB	88 dB	86 dB	90 dB	90 dB	89 dB	89 dB	89 dB	86 dB
Impédance nominale (minimum)	8 V (3,5 V)	8 V (3 V)	8 V (3 V)	8 V (3 V)	8 V (3 V)	8 V (3 V)	8 V (3,1 V)	8 V (3 V)	8 V (3,1 V)	8 V (3,6 V)	8 V (3,6 V)
Diamètre châssis	271(10.7in) x 242mm (9.5in)	280 mm (11 in)	232 mm (9.1 in)	201 mm (7.9 in)	232 mm (9.1 in)	280 mm (11 in)	280 mm (11 in)	232 mm (9.1 in)	232 mm (9.1 in)	232 mm (9.1 in)	232 mm (9.1 in)
Diamètre encastrément	234 mm (9.2 in)	254 mm (10 in)	205 mm (8.1 in)	175 mm (6.9 in)	205 mm (8.1 in)	254 mm (10 in)	254 mm (10 in)	205 mm (8.1 in)	205 mm (8.1 in)	205 mm (8.1 in)	205 mm (8.1 in)
Profondeur encastrément	102 mm (4 in)	100 mm (4 in)	95 mm (3.7 in)	80 mm (3.1 in)	95 mm (3.7 in)	109 mm (4.3 in)	109 mm (4.3 in)	103 mm (4.1 in)	103 mm (4.1 in)	103 mm (4.1 in)	103 mm (4.1 in)
Affleurement	63 mm (2.5 in)	4 mm (0.2 in)	4 mm (0.2 in)	4 mm (0.2 in)	4 mm (0.2 in)	4 mm (0.2 in)	4 mm (0.2 in)	4 mm (0.2 in)	4 mm (0.2 in)	4 mm (0.2 in)	4 mm (0.2 in)
Poids	2,6 kg (5.7 lb)	2,2 kg (4.8 lb)	1,8 kg (4.1 lb)	1,5 kg (3.4 lb)	1,6 kg (3.5lb)	1,7 kg (3.8 lb)	1,7 kg (3.8 lb)	1,5 kg (3.3lb)	1,5 kg (3.3lb)	1,4 kg (3 lb)	1,7 kg (3.8 lb)

Installation

Toutes les enceintes de la gamme Custom Installation ont été conçues pour une reproduction sonore parfaite quels que soient le type et le matériau, creux ou plein, constituant la cloison utilisée pour l'encastrement. Pour de plus amples informations à ce sujet, consultez un des revendeurs agréés B&W.



Kit de montage (Pre-mount kit)

Utilisez dans les cloisons creuses neuves, ce kit PMK permet de marquer la position future de l'enceinte pendant les étapes de la construction, fournissant un guide de coupe précis pour la partie externe frontale de la cloison.



Back Box (Coffret de charge arrière)

Dans les cloisons creuses, le boîtier de charge arrière Back Box améliore l'isolation acoustique vis-à-vis des pièces adjacentes et assure une protection efficace entre la cavité murale et la pièce, en cas d'incendie, ce qui constitue souvent une nécessité imposée par les normes de sécurité. Dans les murs pleins, la Back Box permet de définir un volume de charge idéal et précis pour l'enceinte, sans pour autant que celui-ci n'excède les dimensions naturelles du mur.



Crochets de fixation pivotants

Ces crochets pivotants constituent une méthode très sûre et très efficace pour fixer fermement l'enceinte sur la paroi d'une cloison creuse. Initialement repliés le long du châssis de l'enceinte, les crochets sortent et se plaquent contre la cloison lors des premiers tours de vis. En continuant l'opération de vissage, ils viennent « mordre » fermement sur la cloison, constituant ainsi une fixation très ferme entre celle-ci et le bord du châssis de l'enceinte.



Tweeter pivotant/orientable

Il n'est pas toujours possible d'installer les enceintes là où elles présentent la meilleure couverture de la zone d'écoute désirée. Or, les aigus, plus directifs que les basses, présentent un faisceau de dispersion nettement plus étroit que les autres fréquences. La possibilité de diriger précisément le tweeter vers la zone d'écoute privilégiée permet de conserver un équilibre tonal parfait entre toutes les fréquences reproduites, tout en autorisant plus de souplesse quant à la position d'encastrement des enceintes. Sur certains modèles, l'angle d'émission du tweeter est réglable, afin de déterminer sa réponse effective même hors de l'axe.



Commutateur d'égalisation EQ

Si vous devez encastrer les enceintes derrière un écran acoustiquement transparent ou même les camoufler complètement derrière un bandeau décoratif, vous allez inévitablement perdre de l'énergie dans l'aigu. Dans ces cas-là ou lorsque l'acoustique de la pièce n'est pas idéale, il devient très utile de pouvoir régler le niveau de l'aigu de l'enceinte, pour rééquilibrer sa balance des timbres.

Points clés pour l'audio et l'encastrement

	Tweeter Nautilus™	Membrane Kevlar®	Blindage magnétique	Platine médium-aigu pivotante	Tweeter pivotant / orientable	Commutateur d'égalisation	Crochets de fixation	Back-Box optionnelle	Kit de pré-montage
Signature 8NT	■	■	-	■	-	-	-	BB Sig 8NT	PMK 8NT
CWM 8180	■	■	-	■	-	-	■	BB DS8/8180	PMK DS8/8180
CWM DS8	■	■	-	-	-	-	■	BB DS8/8180	PMK DS8/8180
CWM LCR8	■	■	-	-	-	-	■	BB LCR8	PMK LCR8
Signature 7NT	■	■	-	-	-	3-pos	■	BB In-wall	PMK 800
CWM LCR7	■	■	-	-	-	-	■	BB LCR7	PMK LCR7
CWM 800	-	■	-	-	-	3-pos	■	BB In-wall	PMK 800
CWM 650	-	■	-	-	-	3-pos	■	BB In-wall	PMK 650
CWM 500	-	■	-	-	-	2-pos	■	-	PMK 500
CWM 6260	■	-	-	-	-	3-pos	■	BB In-wall	PMK 650
CWM 6160	-	-	-	-	-	-	■	BB In-wall	PMK 650
CWM Cinema	-	■	■	-	-	3-pos	■	BB In-wall	PMK 800
CDS6 S3	■	■	-	-	-	-	■	-	PMK CDS6
CCM 817	■	■	-	-	-	-	■	-	PMK 817
CCM 80	-	■	-	-	■	3-pos	■	BB Ceiling	PMK c80
CCM 65	-	■	-	-	■	3-pos	■	BB Ceiling	PMK c65
CCM 50	-	■	-	-	-	2-pos	■	-	PMK c50
CCM 746S	-	■	-	-	-	3-pos	■	-	PMK c65
CCM 628	-	-	-	-	■	3-pos	■	-	PMK c80
CCM 618	-	-	-	-	■	3-pos	■	-	PMK c80
CCM 636	-	-	-	-	■	3-pos	■	-	PMK c65
CCM 626	-	-	-	-	■	3-pos	■	-	PMK c65
CCM 616	-	-	-	-	-	-	■	-	PMK c65
CCM 646S	-	-	-	-	-	3-pos	■	-	PMK c65

Nos enceintes des gammes Weatherproof Monitors (enceintes imperméables) et Leisure Monitors complètent parfaitement les enceintes encastrables personnalisées et augmentent considérablement les possibilités et choix d'installations.



Une gamme d'enceintes imperméables et compactes permet de profiter de toutes les caractéristiques habituelles des enceintes Bowers & Wilkins – transparence et profondeur sonore – dans le jardin, sur une terrasse, un balcon, près d'une piscine ou même dans un sauna.



La flexibilité de montage des enceintes des séries LM, VM et Mini Theatre, les rend particulièrement adaptées aux installations dans les magasins et les restaurants.

Crédits photos

Photo du yacht avec l'aimable autorisation de Benetti.

Les photographies du paragraphe « Instants privilégiés » sont reproduites dans ce catalogue avec l'aimable autorisation de (à partir de la gauche, dans le sens des aiguilles d'une montre) :
 2 : Hôtel Pavillon de Paris (France) ;
 3 : L'Escargot/White Star Line Restaurants, Londres, Angleterre.

B&W Bowers & Wilkins

B&W Group
Dale Road
Worthing West Sussex
BN11 2BH England

T +44 (0) 1903 221800
F +44 (0) 1903 221801
info@bwgroup.com
www.bwspeakers.com

Renseignements commerciaux
France :

B&W Group France
Tél : +33 1 69 35 31 50
Fax : +33 1 60 19 65 33

Etats-Unis :

B&W Group North America
Tél : +1 978 664 2870
marketing@bwgroupusa.com

Belgique :

Belgium NV Van der Heyden Audio
Tél : +32 53 214915
Fax : +32 53 781901
vdh.audio@skynet.be

Suisse :

B&W Group Schweiz
8952 Schlieren
Tél : + 41 43 433 6150
Fax : + 41 43 433 6159
www.bwgroup.ch

Kevlar est une marque déposée de DuPont.
Nautilus et Matrix sont des marques déposées de
B&W Loudspeakers Ltd.
Copyright © B&W Loudspeakers Ltd.
E&OE

Imprimé au Royaume-Uni
B&W Loudspeakers Ltd se réserve le droit de modifier les détails
des spécifications sans préavis, conformément à sa politique
d'amélioration permanente des développements techniques.